

프랑스 France

Lisette Model

2.9~6.6 | Jeu De Paume www.jeudepaume.org

리셋 모델 Lisette Model의 사진은 스트리트 포토그래피에서 독특한 위치를 가진다. 스트리트 포토그래피는 1940년대에 위지 Weegee, 헬렌 레빗 Helen Levitt, 로이 데 카바라 Roy de Cavara 등에 의해 전개된 새로운 다큐멘터리적 접근으로, 특히 리셋 모델의 사진들은 대담하고 진솔한 시선을 보여 준다. 주드폼에서 열리는 이번 전시는 1930년대부터 1950년대까지 리셋 모델의 주요 시리즈들의 사진 120점을 전시한다. 과감한 접근, 클로즈업과 로우 앵글, 크롭의 사용, 강한 콘트라스트 등 리셋 모델의 특징적인 사진들이 가지는 성격을 파악할 수 있는 전시가 될 것이다. 사진과 함께 리셋 모델과의 인터뷰를 담은 비디오와 녹음, 리셋 모델이 촬영한 사진들이 실린 당대의 잡지들이 함께 전시된다.

Elliott Erwitt: Personal Best

2.3~4.4 | Maison Européenne de la Photographie
www.mep-fr.org

Photographies de Jorge Molder

1.27~4.9 | Centre Culturel Calouste Gulbenkian
www.gulbenkian-paris.org

Made in Korea: Les Femmes Au Pays du Matin Calme

2.4~3.9 | Galerie Lipao-Huang
www.galerie-lipao-huang.com

미국 USA

바람직한 동화: 환상과 실제 사이

3.10~25 | 코러스 하우스 갤러리 www.dynamic-korea.com

다양한 문화·미학적 배경을 지닌 작가 4인의 작품을 소개하는 전시로, 미국 워싱턴 DC 소재 주미한국대사관 문화홍보관인 코러스 하우스가 주최하고 예술공동체인 프로젝트 안디나가 진행하였다. '바람직한 동화'라는 제목 하에 작가들은 종이 인형, 인형집, 바비 인형과 같은 유아기의 놀이를 공통된 소재로, 각각 작품을 통해 지리·정치적 문제, 가상과 실제, 혼성 문화, 인종, 성, 젠더 등의 다양한 이슈들에 접근한다. 이를 통해, 아이들의 놀이에 스며들어 있는 삶에 대한 획일적인 태도와 스테레오타입의 부조리함을 밝힌다. 천민정, 이혜림, 길버트 트렌트, 시토미 시라이 네 명의 작가가 사진, 회화, 설치, 디지털 인화, 3D 애니메이션 등 다양한 매개를 이용한 작품을 선보인다.

After You Left, They Took It Apart: Demolished Paul Rudolph Homes, Photographs by Chris Mottalini

2.6~4.17 | Jule Collins Smith Museum of Fine Art www.jcsm.auburn.edu

Street Seem: The Psychological Gesture in American Photography, 1940-1959

1.30~4.25 | Milwaukee Art Museum www.mam.org

Ansel Adams: Discoveries

1.31~6.6 | Phoenix Art Museum
www.phxart.org

No Singing Allowed: Flamenco and Photography

2.5~4.1 | Aperture Gallery
www.aperture.org

James Welling

1.30~3.6 | Regen Projects
www.regenprojects.com

Avedon Fashion 1944-2000

2.9~5.9 | Norton Museum of Art
www.norton.org

스페인 Spain

Gilbert & George

2.5~5.9 | Centro de Arte Contemporaneo de Malaga
www.cacmalaga.org

Dayanita Singh

1.20~5.2 | Sala de Exposiciones Azca
www.exposicionesmapfrearte.com/dayanita

Rummaging in the Garbage. Waste and Recycling in the Contemporary Art

2.5~5.9 | Centro de Arte y Naturaleza. Fundacion Beulas www.cdan.es

독일 Germany

Todd Hido: Househunting/Nudes

1.23~4.10 | Kaune, Sudendorf www.ks-contemporary.com

Peter Loewy. Drawings: An Exhibition with Photographic Portraits

2.9~4.11 | Pinakothek der Moderne www.pinakothek.de

영국 UK

Steve Macleod: Blackwater

3.12~4.24 | Atlas Gallery
www.atlasgallery.com

일본 JAPAN

Yasumasa Morimura

3.11~5.9 | Tokyo Metropolitan Museum of Photography
www.syabi.com

중국 China

Digital Generation

2.6~4.1 | Galerie Paris-Beijing www.parisbeijingphotogallery.com

Zhang Yuan - Unspoiled Brats: Photographic Works from Zhang Yuan's New Project

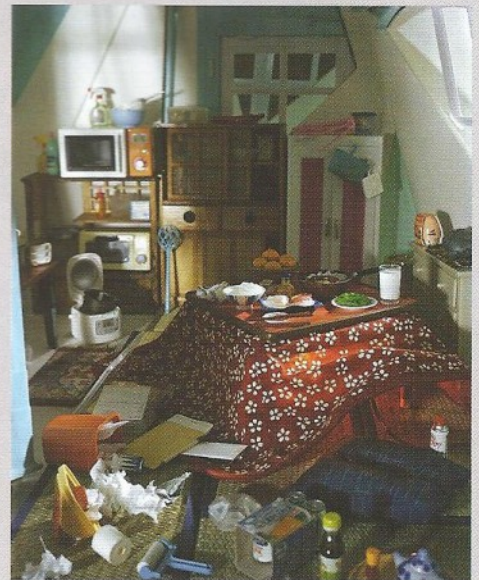
3.14~4.11 | Ullens Center for Contemporary Art www.ucca.org.cn



Coney Island Bather, Baigneuse, Coney Island, New York, c. 1939-1941
Fundacion MAPFRE, Madrid
© The Lisette Model Foundation, Inc. (1983). Used by Permission



Nicks, New York, c. 1940-1944 National Gallery of Canada, Ottawa,
don de la Succession de Lisette Model, 1990,
sous la direction de Joseph G. Blum, New York,
par l'entremise des American Friends of Canada
© The Lisette Model Foundation, Inc. (1983). Used by Permission



Kotatsu, Chromogenic Print, 101.6x127cm, 2009 © Satomi Shira